



**COMUNIDAD
ANDINA**

SECRETARIA GENERAL



www.footprintnetwork.org/es
www.comunidadandina.org

josueramosojeda@gmail.com



Huella
Ecológica
y Biocapacidad
en la Comunidad
Andina

Bolivia • Colombia • Ecuador • Perú
Av. Aramburú Cdra. 4 s/n Esquina con Paseo de la República, San Isidro, Lima - PERÚ
Teléfono: (511) 411 14 00 / Fax: (511) 221 33 29

INTRODUCCIÓN



Francisco Caizapanta

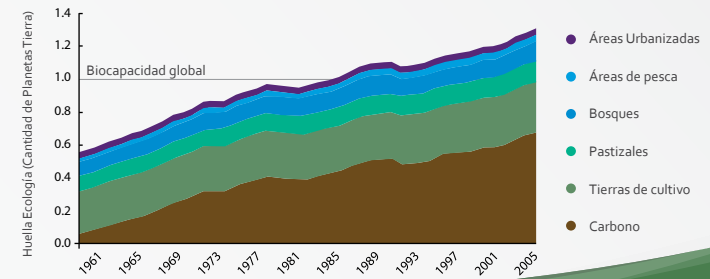
Este reporte es parte de la Iniciativa sobre Biocapacidad. La Iniciativa busca crear conciencia para que las Naciones participen en la exploración de las implicaciones de vivir en un futuro con recursos cada vez más escasos, lo que puede incluir la implementación de nuevas políticas nacionales, incorporar el manejo de recursos en el planeamiento económico, modificar las plataformas de negociaciones internacionales y colaborar con otras naciones para hacer frente a las demandas por recursos, las que se incrementarán potencialmente. El propósito de la Iniciativa es mostrar la interdependencia entre la biocapacidad de un país, su economía y, en última instancia, el bienestar de su población.

La Iniciativa sobre Biocapacidad apunta a identificar nuevos mecanismos para mantener la biocapacidad como una fuente de riqueza continua. Se enfoca en apoyar a los países en la consecución de sus demandas humanas al mismo tiempo que se protege los activos ecológicos. Mediante la colaboración entre los países, pueden asegurar el valor de sus reservas naturales y construir incentivos para preservar estos activos, un beneficio tanto para sus propios ciudadanos como para la "economía" global que depende de estos recursos.

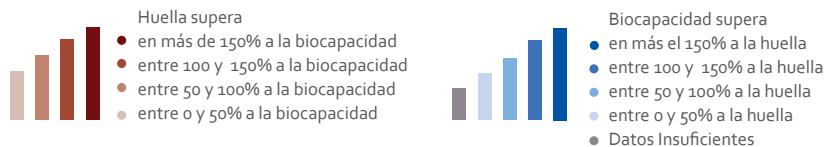
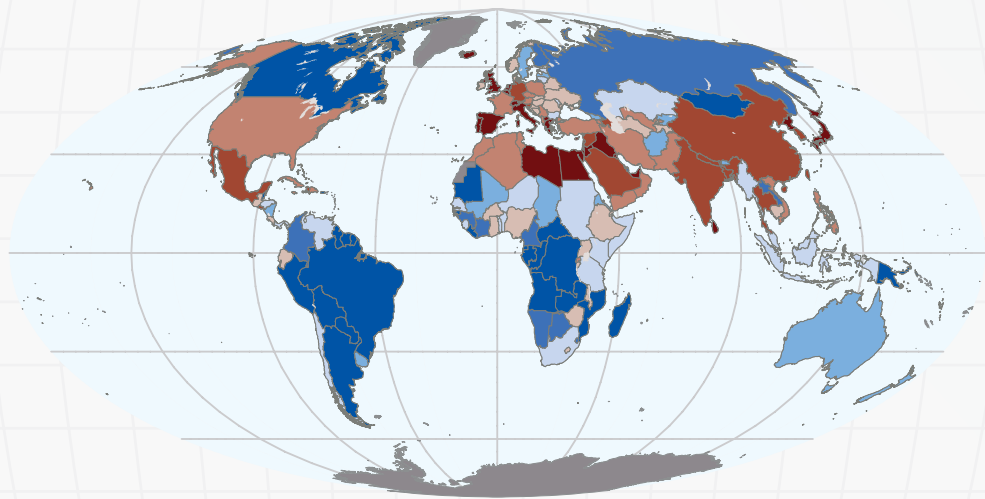
METODOLOGÍA DE LA HUELLA ECOLÓGICA Y LA BIOCAPACIDAD

La **Huella Ecológica** es un instrumento de contabilidad de recursos y servicios ecológicos. Puede comparar la demanda humana sobre recursos y servicios de absorción de deshechos con la capacidad regenerativa de los ecosistemas. **Muestra qué tanta naturaleza utilizamos y qué tanto tenemos.** Es decir, nos muestra si es que estamos viviendo dentro de los límites de nuestro planeta o de nuestros ecosistemas regionales. Esto es posible mediante la suma de las tierras de cultivo, pastizales, bosques y áreas de pesca requeridas para producir los alimentos, fibras y madera que consume la humanidad, para absorber los desechos emitidos cuando utiliza energía y para proveer espacio para infraestructura. El mapa en la siguiente página muestra los países con reservas ecológicas en azul y con déficit ecológico en rojo.

La **Huella Ecológica** de la humanidad se ha acrecentado más que la biocapacidad desde 1987. A partir de ese momento, hemos continuado sobregirando la biocapacidad al punto que, en el año 2005, hemos consumido el 130 por ciento de la biocapacidad disponible del planeta. Los resultados de la Huella Ecológica y la biocapacidad se calculan en las Cuentas Nacionales de la Huella Ecológica y están disponibles para 201 países. Estas cuentas utilizan bases de datos globales como FAOSTAT y Comtrade de la ONU y de la Agencia Internacional de Energía. Global Footprint Network colabora con los países para verificar estas bases de datos globales. Actualmente se están llevando a cabo investigaciones colaborativas con gobiernos y agencias de estadísticas para perfeccionar las fuentes de datos de las Cuentas Nacionales de la Huella Ecológica.



PAÍSES CON RESERVA ECOLÓGICA Y DÉFICIT ECOLÓGICO



HUELLA ECOLÓGICA DE LA COMUNIDAD ANDINA

En el 2005, año en el que los datos más recientes están disponibles, la Huella Ecológica global era de 17.5 miles de millones de hectáreas globales "gha", o 2.7 hectáreas globales por persona (una hectárea global es una hectárea con productividad con promedio mundial).

Esta demanda sobre la biósfera puede compararse a la biocapacidad del planeta, la cantidad de área biológicamente productiva - tierra de cultivo, pastizales, bosques, áreas de pesca y tierra para la absorción de dióxido de carbono- disponible para satisfacer la demanda humana. En el 2005, la biocapacidad total del planeta era 13.6 miles de millones de hectáreas globales, o 2.1 hectáreas globales por persona. Por lo tanto, la demanda excedía al suministro por 0.6 hectáreas globales por persona. Este sobregiro de 30 % significa que le tomó casi 16 meses al planeta regenerar los recursos utilizados en 12 meses.

	Huella Ecológica	Biocapacidad	Déficit/Remanente	
Global	17.5 miles de millones gha	13.6 miles de millones gha	3.9 miles de millones gha	Huella mayor que la biocapacidad
Per capita global	2.7 gha	2.1 gha	0.6 gha	
Comunidad Andina	174.0 millones gha	462.9 millones gha	288.9 millones gha	Biocapacidad 165% mayor que la Huella
Per capita en la Comunidad Andina	1.8 gha	4.8 gha	3.0 gha	

Comunidad Andina: Bolivia, Colombia, Ecuador, Perú.

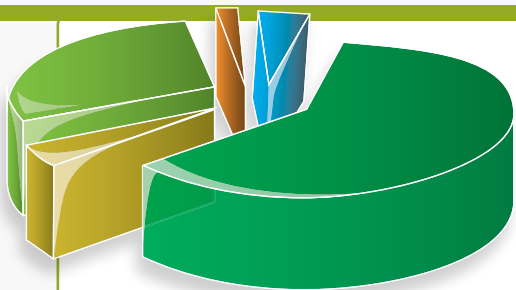


Francisco Caizapanta

Bioproductividad en la CAN

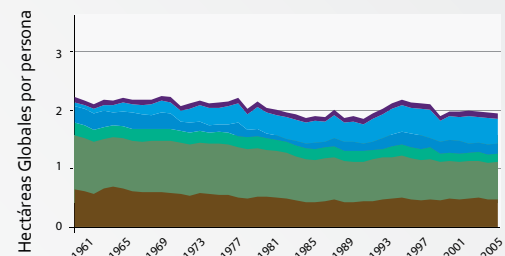
Los países de la Comunidad Andina (Bolivia, Colombia, Ecuador y Perú) ocupan 381 millones de hectáreas, de las cuales 199 millones son bosques, 14 millones son tierras de cultivo y 95 millones son pastizales; 3 millones están cubiertas por infraestructura construida. Adicionalmente, con Colombia, Ecuador y Perú bordeando el Océano Pacífico, la CAN tiene 13 millones de hectáreas de plataforma continental que pueden ser utilizadas para la pesca.

Comunidad Andina: Análisis de Área Bioproductiva



- 62% bosques
- 4% tierra de cultivo
- 29% pastizales
- 1% infraestructura construida
- 4% áreas para la pesca

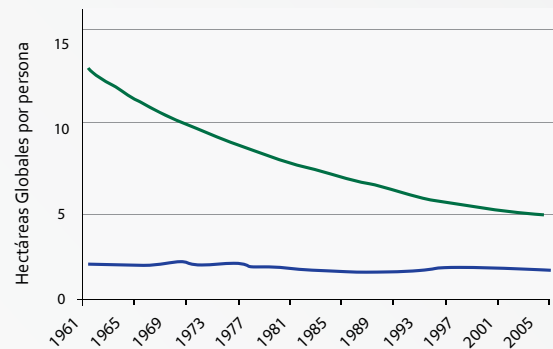
Tendencias de la Huella Ecológica en la CAN, por persona (en hectáreas globales) y tipo de terreno



Fuente: GlobalFootprint Network, Cuentas Nacionales de la Huella, edición del 2008

- Áreas Urbanizadas
- Carbono
- Áreas de pesca
- Bosques
- Pastizales
- Tierras de cultivo

Tendencias de la Huella Ecológica y Biocapacidad en la CAN por persona (en hectáreas globales)



Huella ecológica por persona (azul) y biocapacidad por persona (verde).

Arturo Bullard



De 1961 al 2005 la **biocapacidad** disponible por persona en la CAN disminuyó en un **65 %**. Es decir, pasó de 13.7 a 4.8 hectáreas globales por persona. Esta disminución sería atribuida principalmente al crecimiento en la población, la misma que aumentó de 36 millones a 96 millones en el mismo período de tiempo. El consumo per cápita se ha mantenido relativamente constante, con la Huella Ecológica por persona ha disminuido ligeramente, de 2.1 a 1.8 hectáreas globales.

CAN

ECUADOR

La Huella Ecológica por persona en Ecuador se ha incrementado en 49 % y su biocapacidad por persona ha disminuido en 71% de de 1961 al 2005. Al consumir más áreas de pesca y emitir más carbono que lo que sus ecosistemas pueden absorber, Ecuador se encuentra en déficit ecológico desde el año 2003. Ecuador será el primer País Miembro de la CAN en colaborar con Global Footprint Network en la verificación y mejora de los datos de sus Cuentas Nacionales de Huella Ecológica mediante el trabajo conjunto con la Secretaría Nacional de Planificación y Desarrollo del Ecuador (SENPLADES).

COLOMBIA

En Colombia, la Huella Ecológica por persona se ha mantenido relativamente constante de 1961 al 2005. No obstante, la biocapacidad disponible por persona ha disminuido en 63 % de 1961 al 2005.

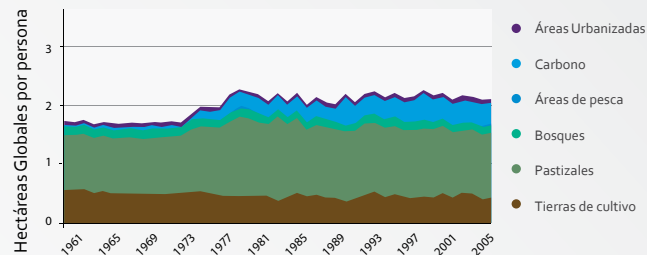
PERÚ

En el caso de Perú, la Huella Ecológica por persona ha disminuido en 38 % y la biocapacidad por persona ha disminuido en 62% de 1961 al 2005.

BOLIVIA

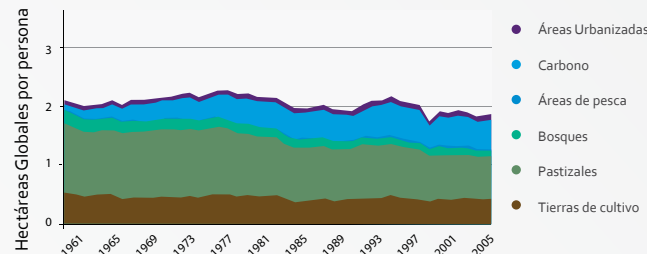
La Huella de los pastizales de Bolivia es el mayor contribuyente a la Huella Ecológica de este país. Desde 1961 hasta 2005, Bolivia ha sido testigo de una disminución de 66 % en la biocapacidad disponible por persona.

BOLIVIA



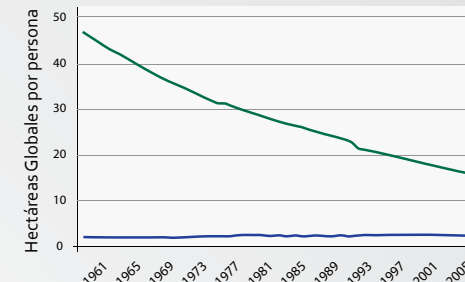
Fuente: Global Footprint Network, Cuentas Nacionales de la Huella, edición del 2008.

COLOMBIA

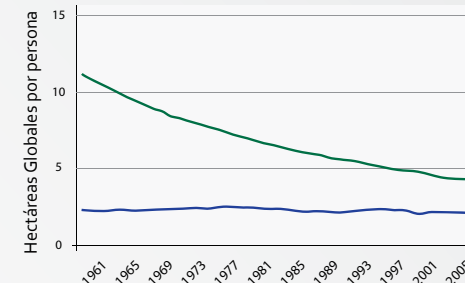


Fuente: Global Footprint Network, Cuentas Nacionales de la Huella, edición del 2008.

Huella Ecológica y Biocapacidad

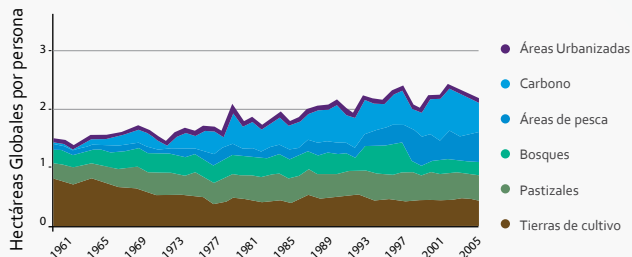


Huella Ecológica por persona (azul) y biocapacidad por persona (verde).



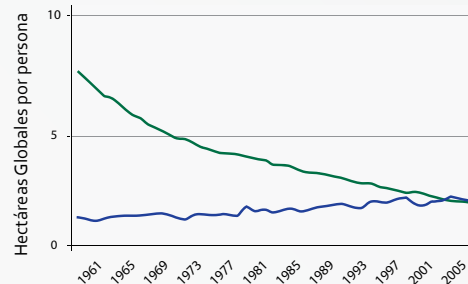
Huella Ecológica por persona (azul) y biocapacidad por persona (verde).

ECUADOR



Fuente: Global Footprint Network, Cuentas Nacionales de la Huella, edición del 2008.

Huella Ecológica y Biocapacidad



Huella Ecológica por persona (azul) y biocapacidad por persona (verde).



Rodrigo Salas

Glosario

Huella Ecológica: La Huella Ecológica mide la cantidad de tierra y agua biológicamente productivas que un individuo, una ciudad, un país, una región, o toda la humanidad utiliza para producir los recursos que consume y para absorber los desechos que genera con la tecnología y práctica de administración de recursos actuales. Esta demanda sobre la biósfera puede ser comparada a la biocapacidad. La Huella Ecológica se mide generalmente en hectáreas globales. Dado que el comercio es global, la Huella de un individuo o país incluye tierra o agua de todo el planeta.

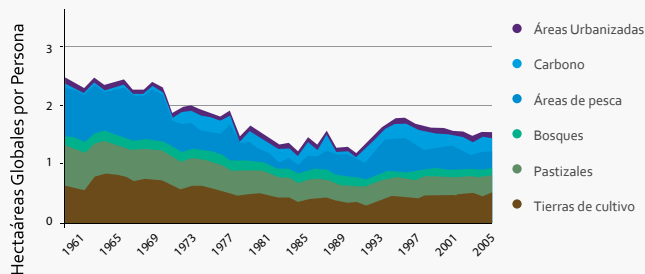
Biocapacidad: Representa la habilidad de los ecosistemas para producir materiales biológicos útiles y para absorber desechos generados por los humanos, utilizando tecnologías de administración y extracción actuales. La biocapacidad de un área se mide multiplicando el área física por el factor de rendimiento y factor de equivalencia apropiados. Generalmente se expresa en hectáreas globales. La Huella Ecológica mide la demanda sobre esta capacidad productiva.

Hectárea global (gha): Son hectáreas con una productividad promedio mundial para todas las áreas terrestres y acuáticas productivas en determinado año. Los estudios que siguen los Estándares de la Huella actuales utilizan las hectáreas globales como unidad de medida. Esto permite que los resultados de la Huella sean globalmente comparables.

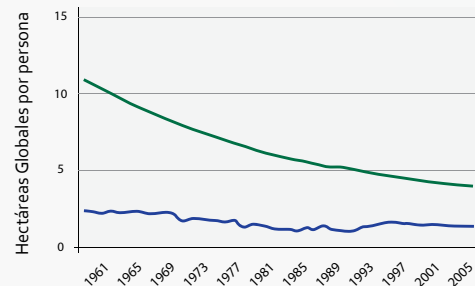
Referencias

- Ewing B., S. Goldfinger, M. Wackernagel, M. Stechbart, S.M. Rizk, A. Reed and J. Kitzes. The Ecological Footprint Atlas. 2008. Oakland: Global Footprint Network.
- Ewing B., A. Reed, S.M. Rizk, A. Galli, M. Wackernagel, and J. Kitzes. Calculation Methodology for the National Footprint Accounts, 2008 Edition. Oakland: Global Footprint Network.
- Global Footprint Network. National Footprint Accounts, 2008 Edition. Disponible en www.footprintnetwork.org
- Kitzes, J., A. Galli, S.M. Rizk, A. Reed and M. Wackernagel. Guidebook to the National Footprint Accounts: 2008 Edition. Oakland: Global Footprint Network.

PERÚ



Fuente: Global Footprint Network, Cuentas Nacionales de la Huella, edición del 2008.



Huella Ecológica por persona (azul) y biocapacidad por persona (verde).